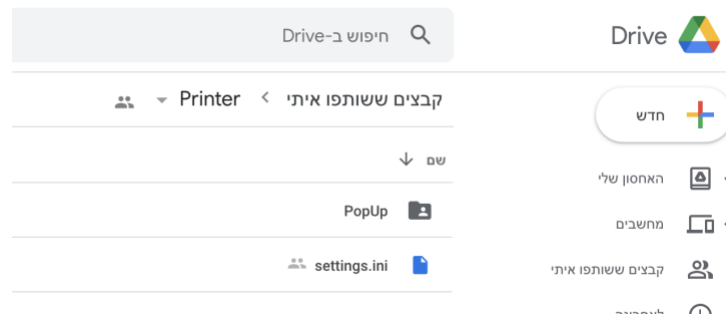




## נוהל התקנת מדפסת (חדר מורים) להדפסה מהמחשב האישי

מסמך זה יתאר נוהל התקנת דרייבר(תוכנה) שיאפשר הדפסה מהמחשב הנייד למדפסת בחדר מורים.

1. גשי לתיקייה בשם PopUp. [גישה לתיקייה](#)



2. הורדי את הקבצים מקומית למחשב (מקש ימני - < הורדה)

3. הרץ את ההתקנה setup\_64.exe בתיקיית PopUp

4. ההתקנה תפתח תיקייה C:\PopUpN ותמקם שם את הקבצים.

5. בסיום ההתקנה העתקי את הקובץ settings.ini לתוך תיקייה

C:\PopUpN (קובץ זה יאפשר גישה לשרת ההדפסות והדפסה עם הכרטיס המגנטי)

ואנונו שלום

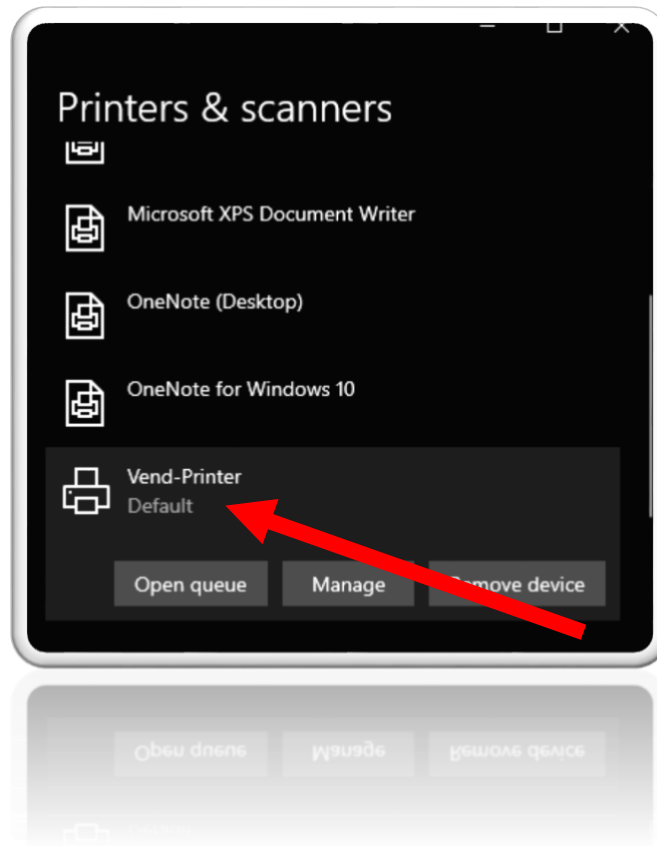


shalomvanunu@mekifh.edum.org.il

pg. 1



## 6. הגדרת מדפסת ראשית Vend-Printer



ואנונו שלום



[shalomvanunu@mekifh.edum.org.il](mailto:shalomvanunu@mekifh.edum.org.il)

pg. 2